

LE DÉPARTEMENT DE L'ISÈRE  
PRÉSENTE

# LES NOUVELLES ARCHIVES DÉPARTEMENTALES DE L'ISÈRE

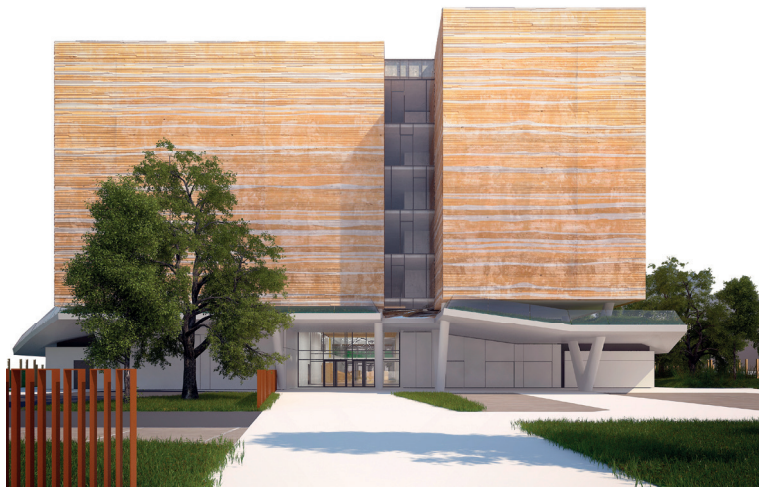
OUVERTURE  
2021



ARCHIVES  
DÉPARTEMENTALES  
DE L'ISÈRE  
SAINT-MARTIN-D'HERES

**isère**  
LE DÉPARTEMENT

TOUTES LES INFORMATIONS SUR [ARCHIVES-ISERE.FR](http://ARCHIVES-ISERE.FR)



## POURQUOI UN NOUVEAU BÂTIMENT ?

Le site actuel est un ensemble constitué de deux bâtiments, l'un inauguré en 1958, l'autre en 1989. **Le bâtiment arrive désormais à saturation** et ne peut plus accueillir les milliers de documents en attente de versement que les Archives départementales doivent légalement collecter et conserver. Par ailleurs, les normes professionnelles en matière d'archivage ne sont plus respectées.

**Prenant la mesure du problème,** Jean-Pierre Barbier, président du Département a décidé en septembre 2015 d'engager **la construction d'un nouveau bâtiment** sur l'ancien site des VFD à **Saint-Martin-d'Hères**, optant ainsi pour une solution fonctionnelle et pérenne à la mesure des enjeux : conserver et enrichir notre patrimoine inestimable, et répondre à l'obligation légale d'accueillir les versements.

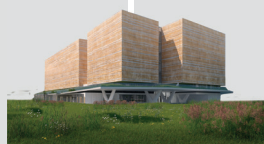
« Je suis fier de ce projet réalisé en un temps record. Une fois encore nous tenons nos engagements. Ces archives sont à l'image de l'action départementale : innovante, tournée vers l'avenir, n'oubliant pas l'histoire et les traces laissées par ceux qui nous ont précédés. »  
**affirme Jean-Pierre Barbier, Président du Département de l'Isère**



**SEPTEMBRE 2020**  
LIVRAISON  
BÂTIMENT

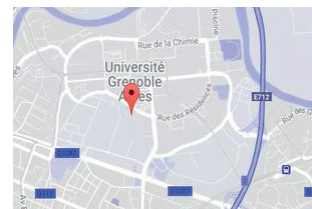
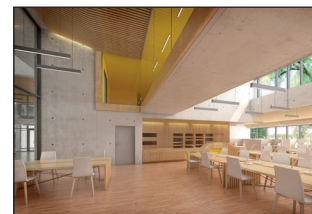
**OCTOBRE 2020**  
DÉMÉNAGEMENT  
(PLUSIEURS MOIS)

**FIN FÉVRIER-MARS 2021**  
OUVERTURE  
AU PUBLIC



Calendrier prévisionnel susceptible d'évoluer.

**MONTANT DE L'OPÉRATION : 37 MILLIONS D'EUROS**



*Proches du Domaine universitaire, les futures Archives départementales seront facilement accessibles en voiture par la rocade, mais aussi par les transports en commun ainsi qu'à pied et à vélo.*

## LE PROJET ARCHITECTURAL RETENU

Le projet retenu a été conçu par l'agence grenobloise Cr&on associée à l'agence D3 Architectes. Il répond aux très fortes contraintes techniques propres à un bâtiment d'archives publiques. Il se caractérise par un **parti pris architectural fort** : 4 blocs compacts de magasins assemblés par des césures de verre et de lumière, posés sur une plaque qui libère un **rez-de-chaussée ouvert et transparent**.

A son ouverture, le bâtiment d'une **surface de 16 732 m<sup>2</sup>** et d'une capacité totale de **70 km linéaires de documents** sera en mesure de faire face à l'accroissement des archives.

Outre les magasins de conservation et ceux dédiés au traitement des documents par le personnel, le bâtiment intégrera des **espaces destinés au public** pour la consultation des archives, les expositions, conférences et interventions pédagogiques.

Validée par les Archives de France, l'opération bénéficie du soutien financier du ministère de la Culture.

**37** KILOMÈTRES LINÉAIRES de documents remontant jusqu'au XI<sup>e</sup> siècle

**500 000** DOSSIERS OU REGISTRES inventoriés et consultables sur place

**33** AGENTS

**PLUS DE 1 500** LECTEURS ont consulté 21 948 documents en salle de lecture (2018)

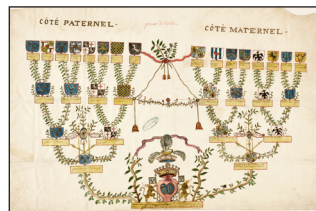
**PRÈS DE 266 000** INTERNAUTES ont vu 879 855 pages du site Internet (2018)

# MAIS AU FAIT, LES ARCHIVES DÉPARTEMENTALES, C'EST QUOI ?



Compétence de l'Etat transférée au Département en 1986, les Archives départementales ont pour **mission de collecter, conserver, classer, communiquer et valoriser les archives produites par les administrations du Département et les études notariales.**

On y trouve également des fonds d'archives privées concernant l'histoire iséroise.



Dépositaires du patrimoine écrit du Département de l'Isère et de l'ancienne province du Dauphiné, elles sont également **un pilier de notre démocratie** : garantes de la continuité de l'action publique, **elles permettent au citoyen d'avoir accès à l'information.**



Chaque année, 3 000 personnes poussent la porte des Archives départementales.

**Objectif** : faire des recherches historiques, généalogiques, retrouver un document administratif, un acte notarié ou un jugement pour faire valoir un droit...



Département de l'Isère - DRE - Service Communication - © CR&ON et D3 Architectes - D.R.



**Archives départementales de l'Isère**  
2 rue Auguste Prud'homme - 38000 Grenoble  
04 76 54 37 81